

Nos Locations.. Appartement 40m² 4 personnes Climatisation réversible



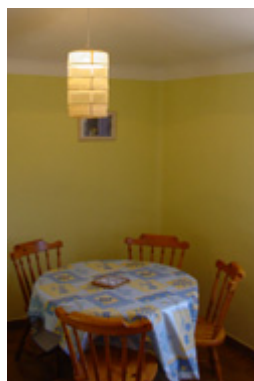
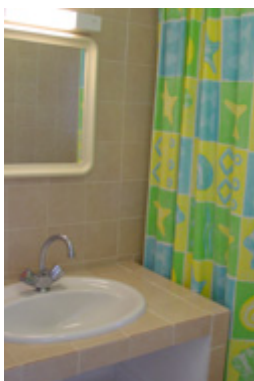
- Pour 2 à 4 personnes
- Vous serez confortablement installés avec vue sur la mer et sur la piscine du camping.
- Balcon (superficie 9m²)avec table et 4 chaises, barbecue gaz.
- Climatisation réversible
- Une machine à laver à jetons se trouve dans les sanitaires.



Chambre

- 2 sommiers à lattes
- 80 cm par 190 cm.
- 1 placard

Salle d'eau avec douche W C



Dans la pièce principale

- il y a une cuisine avec frigo
- plaque 4 feux et four
- four micro-ondes
- un coin salle à manger et un salon
- avec canapé lit
- (couchage 2 personnes)
- 2 placards

